

OŚRODEK SZKOLNO-WYCHOWAWCZY W LIDZBARKU WARMIŃSKIM

Partner kontaktowy:
Numer zlecenia:
Firma:
Numer klienta:

Data: 07.10.2016
Edytor: Dmytro Matsiutskyi

ES-SYSTEM S.A.

Oddział Wrocław
essystem@essystem.plEdytor Dmytro Matsiutskyi
Telefon +48 723 727 037
faks
e-Mail dmytro.matsiutskyi@essystem.pl

Spis treści

OŚRODEK SZKOLNO-WYCHOWAWCZY W LIDZBARKU WARMIŃSKIM

Strona tytułowa projektu	1
Spis treści	2
1.1 Komunikacja	
Sceny świetlne	
Oświetlenie podstawowe	
Podsumowanie	3
Oświetlenie awaryjne	
Podsumowanie	4
1.2 Łazienka	
Podsumowanie	5
1.3 Łazienka	
Podsumowanie	6
1.4 Sala rehabilitacji	
Podsumowanie	7
1.5 Magazyn	
Podsumowanie	8
1.6 Sala zajęć	
Podsumowanie	9
1.7 Sala zajęć	
Podsumowanie	10
1.8 Sala zajęć	
Podsumowanie	11
1.9 Sala zajęć	
Podsumowanie	12
1.10 Gabinet psychologa szkolnego	
Podsumowanie	13
1.11 Księgowość	
Podsumowanie	14
1.12 Świetlica	
Podsumowanie	15
1.13 Sala zajęć	
Podsumowanie	16
1.14 Sala korekcyjna	
Podsumowanie	17
1.15 Sala zajęć	
Podsumowanie	18
1.16 Przedszkole	
Podsumowanie	19

ES-SYSTEM S.A.

Oddział Wrocław
essystem@essystem.pl

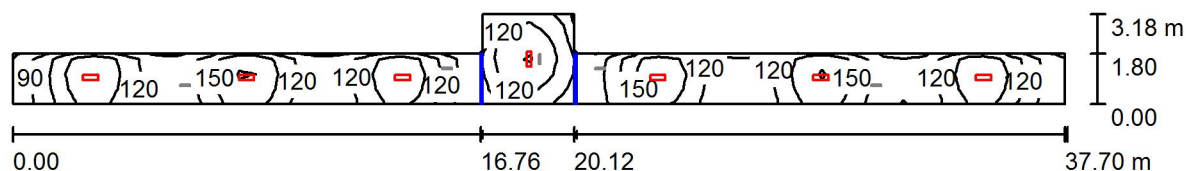
Edytor Dmytro Matsiutskyi

Telefon +48 723 727 037

faks

e-Mail dmytro.matsiutskyi@essystem.pl

1.1 Komunikacja / Oświetlenie podstawowe / Podsumowanie

Wysokość pomieszczenia: 2.920 m, Wysokość montażu: 2.920 m,
Współczynnik konserwacji: 0.77

Wartości Lux, Skala 1:270

Powierzchnia	ρ [%]	E_m [lx]	E_{min} [lx]	E_{max} [lx]	E_{min} / E_m
Płaszczyzna pracy	/	127	58	188	0.460
Podłoga	20	128	59	187	0.458
Sufit	70	60	19	560	0.312
Ściany (8)	50	108	19	541	/

Płaszczyzna pracy:

Wysokość: 0.000 m
Siatka: 65 x 6 Punkty
Margines: 0.000 m

Wykaz opraw

Nr.	Ilość	Etykieta (Czynnik korekcyjny)	Φ (Oprawa) [lm]	Φ (Lampy) [lm]	P [W]
1	7	ESSYSTEM 5859000 REGLUX 540.LED 840 4300lm OPAL 40W RAL9016 struktura DRV (1.000)	4300	4300	40.0
W sumie:			30101	W sumie: 30100	280.0

Specyfikacja mocy przyłączeniowej: $3.87 \text{ W/m}^2 = 3.05 \text{ W/m}^2/100 \text{ lx}$ (Powierzchnia podstawowa: 72.39 m^2)

ES-SYSTEM S.A.

Oddział Wrocław
essystem@essystem.pl

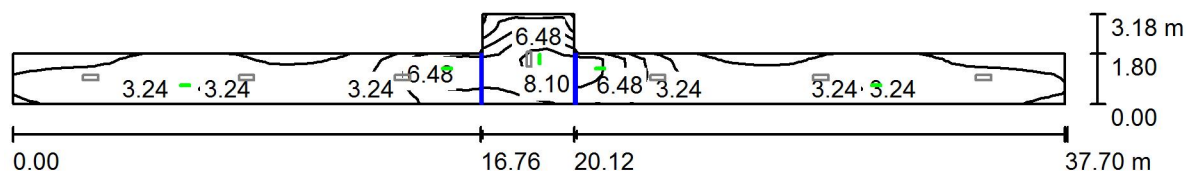
Edytor Dmytro Matsiutskyi

Telefon +48 723 727 037

faks

e-Mail dmytro.matsiutskyi@essystem.pl

1.1 Komunikacja / Oświetlenie awaryjne / Podsumowanie

Wysokość pomieszczenia: 2.920 m, Wysokość montażu: 2.920 m,
Współczynnik konserwacji: 0.77

Wartości Lux, Skala 1:270

Powierzchnia	ρ [%]	E_m [lx]	E_{min} [lx]	E_{max} [lx]	E_{min} / E_m
Płaszczyzna pracy	/	3.76	1.32	9.45	0.352
Podłoga	20	3.76	1.32	9.45	0.352
Sufit	70	0.00	0.00	0.00	0.000
Ściany (8)	50	1.39	0.00	53	/

Płaszczyzna pracy:

Wysokość: 0.000 m
Siatka: 65 x 6 Punkty
Margines: 0.000 m

Scena oświetlenia awaryjnego (EN 1838):

Zostanie obliczone tylko światło bezpośrednie.

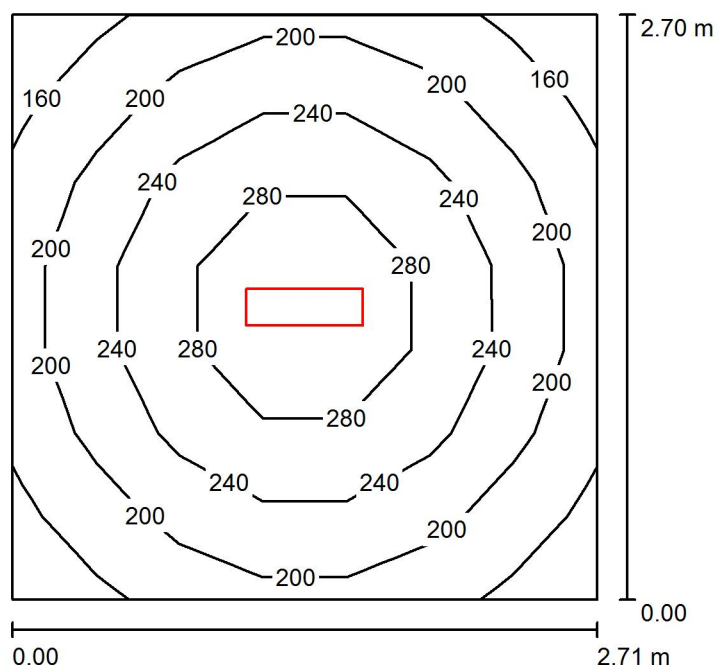
Współdziałanie odbitego światła nie jest uwzględnione.

Wykaz opraw

Nr.	Ilość	Etykieta (Czynnik korekcyjny)	Φ (Oprawa) [lm]	Φ (Lampy) [lm]	P [W]
1	3	ESSYSTEM 8689110 OP20-E1,2TA1N (1.000)	160	160	1.2
2	2	ES-SYSTEM S.A. 8832310 VUN-E 1x1 TA 1 CR (1.000)	142	142	2.2
W sumie:			766	764	8.0

Specyfikacja mocy przyłączeniowej: $0.11 \text{ W/m}^2 = 2.94 \text{ W/m}^2/100 \text{ lx}$ (Powierzchnia podstawowa: 72.39 m^2)

ES-SYSTEM S.A.

Oddział Wrocław
essystem@essystem.plEdytor Dmytro Matsiutskyi
Telefon +48 723 727 037
faks
e-Mail dmytro.matsiutskyi@essystem.pl**1.2 Łazienka / Podsumowanie**Wysokość pomieszczenia: 2.920 m, Wysokość montażu: 2.920 m,
Współczynnik konserwacji: 0.77

Wartości Lux, Skala 1:35

Powierzchnia	ρ [%]	E_m [lx]	E_{min} [lx]	E_{max} [lx]	E_{min} / E_m
Płaszczyzna pracy	/	226	156	315	0.687
Podłoga	20	156	118	186	0.752
Sufit	70	82	51	464	0.621
Ściany (4)	50	139	75	262	/

Płaszczyzna pracy:Wysokość: 0.850 m
Siatka: 7 x 7 Punkty
Margines: 0.000 m**Wykaz opraw**

Nr.	Ilość	Etykieta (Czynnik korekcyjny)	Φ (Oprawa) [lm]	Φ (Lampy) [lm]	P [W]
1	1	ESSYSTEM 5859000 REGLUX 540.LED 840 4300lm OPAL 40W RAL9016 struktura DRV (1.000)	4300	4300	40.0
W sumie:			4300	4300	40.0

Specyfikacja mocy przyłączeniowej: $5.47 \text{ W/m}^2 = 2.41 \text{ W/m}^2 / 100 \text{ lx}$ (Powierzchnia podstawowa: 7.32 m^2)

ES-SYSTEM S.A.

Oddział Wrocław
essystem@essystem.pl

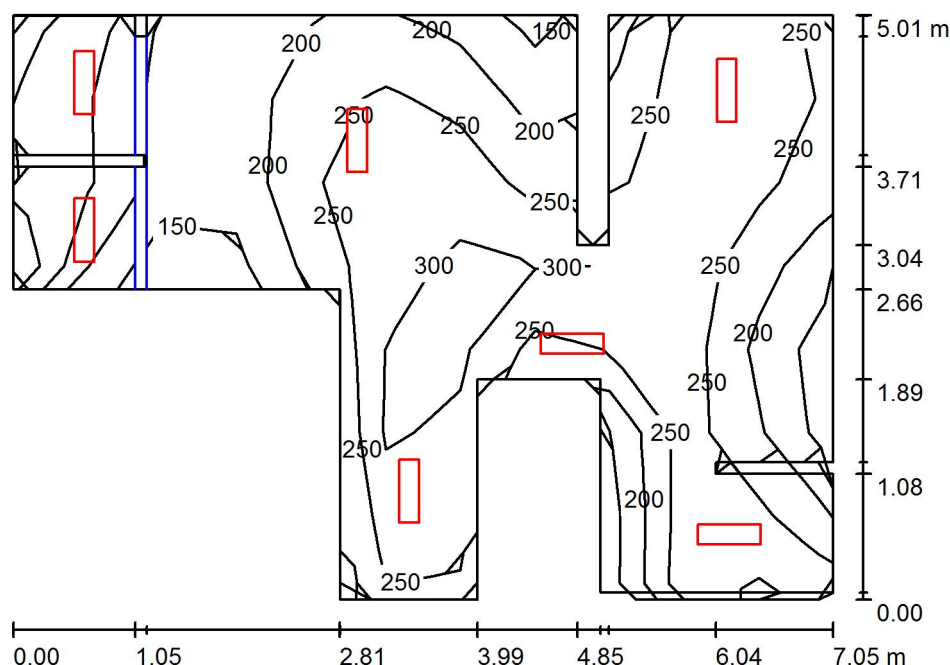
Edytor Dmytro Matsiutskyi

Telefon +48 723 727 037

faks

e-Mail dmytro.matsiutskyi@essystem.pl

1.3 Łazienka / Podsumowanie



Wysokość pomieszczenia: 2.920 m, Wysokość montażu: 2.920 m,
Współczynnik konserwacji: 0.77

Wartości Lux, Skala 1:65

Powierzchnia	ρ [%]	E_m [lx]	E_{min} [lx]	E_{max} [lx]	E_{min} / E_m
Płaszczyzna pracy	/	252	127	343	0.506
Podłoga	20	179	110	247	0.611
Sufit	70	122	35	621	0.288
Ściany (26)	50	201	4.53	2324	/

Płaszczyzna pracy:

Wysokość: 0.850 m
Siatka: 7 x 11 Punkty
Margines: 0.000 m

Wykaz opraw

Nr.	Ilość	Etykieta (Czynnik korekcyjny)	Φ (Oprawa) [lm]	Φ (Lampy) [lm]	P [W]
1	7	ESSYSTEM 5859100 REGLUX 540.LED 840 3200lm OPAL 30W RAL9016 struktura DRV (1.000)	3200	3200	30.0
W sumie:			22400	22400	210.0

Specyfikacja mocy przyłączeniowej: $8.42 \text{ W/m}^2 = 3.34 \text{ W/m}^2 / 100 \text{ lx}$ (Powierzchnia podstawowa: 24.95 m^2)

ES-SYSTEM S.A.

Oddział Wrocław
essystem@essystem.pl

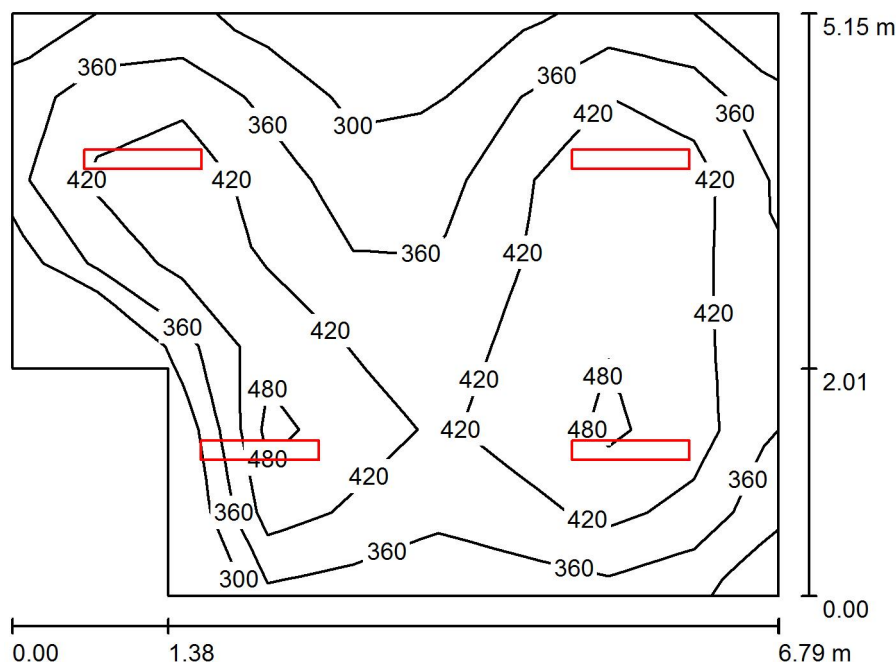
Edytor Dmytro Matsiutskyi

Telefon +48 723 727 037

faks

e-Mail dmytro.matsiutskyi@essystem.pl

1.4 Sala rehabilitacji / Podsumowanie



Wysokość pomieszczenia: 2.920 m, Wysokość montażu: 2.920 m,
Współczynnik konserwacji: 0.77

Wartości Lux, Skala 1:67

Powierzchnia	ρ [%]	E_m [lx]	E_{min} [lx]	E_{max} [lx]	E_{min} / E_m
Płaszczyzna pracy	/	399	251	508	0.628
Podłoga	20	327	184	389	0.562
Sufit	70	125	81	482	0.644
Ściany (6)	50	252	128	923	/

Płaszczyzna pracy:

Wysokość: 0.850 m

Siatka: 9 x 7 Punkty

Margines: 0.000 m

Wykaz opraw

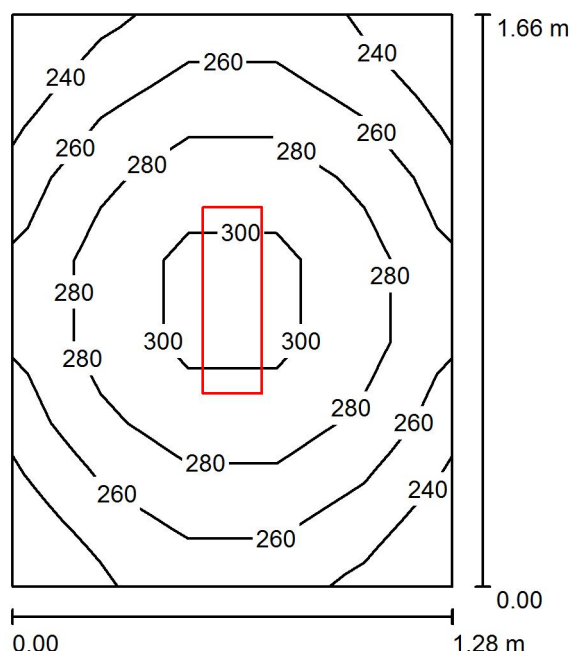
Nr.	Ilość	Etykieta (Czynnik korekcyjny)	Φ (Oprawa) [lm]	Φ (Lampy) [lm]	P [W]
1	4	ESSYSTEM 5860100 REGLUX 1040.LED 840 6000lm OPAL 50W RAL9016 struktura DRV (1.000)	6000	6000	50.0
W sumie:			24000	24000	200.0

Specyfikacja mocy przyłączeniowej: $6.21 \text{ W/m}^2 = 1.56 \text{ W/m}^2/100 \text{ lx}$ (Powierzchnia podstawowa: 32.19 m^2)

ES-SYSTEM S.A.

Oddział Wrocław
essystem@essystem.pl
 Edytor Dmytro Matsiutskyi
 Telefon +48 723 727 037
 faks
 e-Mail dmytro.matsiutskyi@essystem.pl

1.5 Magazyn / Podsumowanie


 Wysokość pomieszczenia: 2.920 m, Wysokość montażu: 2.920 m,
 Współczynnik konserwacji: 0.77

Wartości Lux, Skala 1:22

Powierzchnia	ρ [%]	E_m [lx]	E_{min} [lx]	E_{max} [lx]	E_{min} / E_m
Płaszczyzna pracy	/	269	226	309	0.839
Podłoga	20	157	140	169	0.893
Sufit	70	197	120	491	0.609
Ściany (4)	50	240	67	777	/

Płaszczyzna pracy:

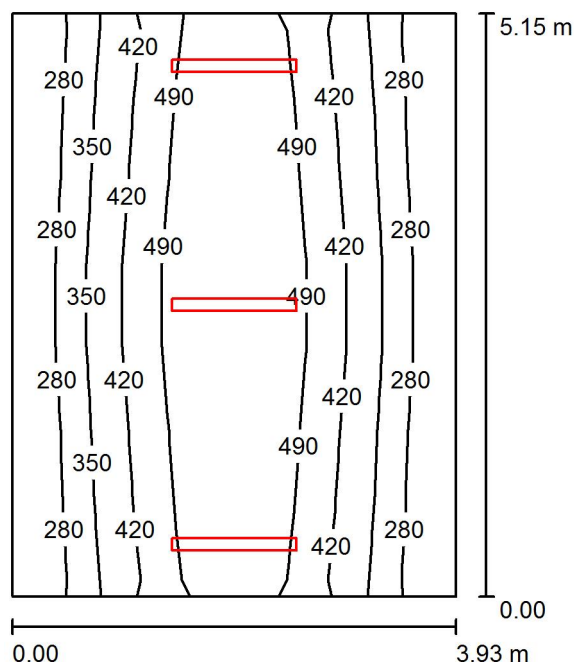
 Wysokość: 0.850 m
 Siatka: 5 x 7 Punkty
 Margines: 0.000 m

Wykaz opraw

Nr.	Ilość	Etykieta (Czynnik korekcyjny)	Φ (Oprawa) [lm]	Φ (Lampy) [lm]	P [W]
1	1	ESSYSTEM 5859100 REGLUX 540.LED 840 3200lm OPAL 30W RAL9016 struktura DRV (1.000)	3200	3200	30.0
W sumie:			3200	3200	30.0

 Specyfikacja mocy przyłączeniowej: $14.12 \text{ W/m}^2 = 5.25 \text{ W/m}^2/100 \text{ lx}$ (Powierzchnia podstawowa: 2.12 m^2)

ES-SYSTEM S.A.

Oddział Wrocław
essystem@essystem.plEdytor Dmytro Matsiutskyi
Telefon +48 723 727 037
faks
e-Mail dmytro.matsiutskyi@essystem.pl**1.6 Sala zajęć / Podsumowanie**Wysokość pomieszczenia: 2.920 m, Wysokość montażu: 2.920 m,
Współczynnik konserwacji: 0.77

Wartości Lux, Skala 1:67

Powierzchnia	ρ [%]	E_m [lx]	E_{min} [lx]	E_{max} [lx]	E_{min} / E_m
Płaszczyzna pracy	/	415	265	606	0.639
Podłoga	20	340	212	437	0.624
Sufit	70	83	56	130	0.668
Ściany (4)	50	181	63	885	/

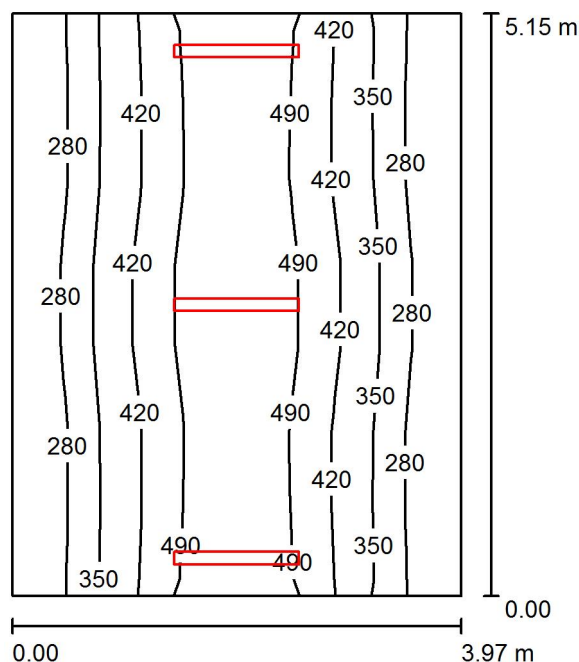
Płaszczyzna pracy:Wysokość: 0.850 m
Siatka: 5 x 7 Punkty
Margines: 0.000 m**Wykaz opraw**

Nr.	Ilość	Etykieta (Czynnik korekcyjny)	Φ (Oprawa) [lm]	Φ (Lampy) [lm]	P [W]
1	3	ES-SYSTEM S.A. 5687101 KLAS-2 1100 ECO (1.000)	4698	4700	39.0
W sumie:			14093W sumie:	14100	117.0

Specyfikacja mocy przyłączeniowej: $5.78 \text{ W/m}^2 = 1.39 \text{ W/m}^2/100 \text{ lx}$ (Powierzchnia podstawowa: 20.24 m^2)

Edytor Dmytro Matsiutskyi
Telefon +48 723 727 037
faks
e-Mail dmytro.matsiutskyi@essystem.pl

1.7 Sala zajęć / Podsumowanie



Wartości Lux, Skala 1:67

Powierzchnia	ρ [%]	E_m [lx]	E_{min} [lx]	E_{max} [lx]	E_{min} / E_m
Płaszczyzna pracy	/	401	255	589	0.635
Podłoga	20	331	214	421	0.647
Sufit	70	86	55	177	0.636
Ściany (4)	50	183	63	1335	/

Płaszczyzna pracy:

Wysokość: 0.850 m
Siatka: 5 x 7 Punkty
Margines: 0.000 m

Wykaz oprav

Nr.	Ilość	Etykieta (Czynnik korekcyjny)	Φ (Oprawa) [lm]	Φ (Lampy) [lm]	P [W]
1	3	ES-SYSTEM S.A. 5687101 KLAS-2 1100 ECO (1.000)	4698	4700	39.0
		W sumie:	14093	W sumie: 14100	117.0

Specyfikacja mocy przyłączeniowej: $5.72 \text{ W/m}^2 = 1.43 \text{ W/m}^2/100 \text{ lx}$ (Powierzchnia podstawowa: 20.45 m^2)

ES-SYSTEM S.A.

Oddział Wrocław
essystem@essystem.pl

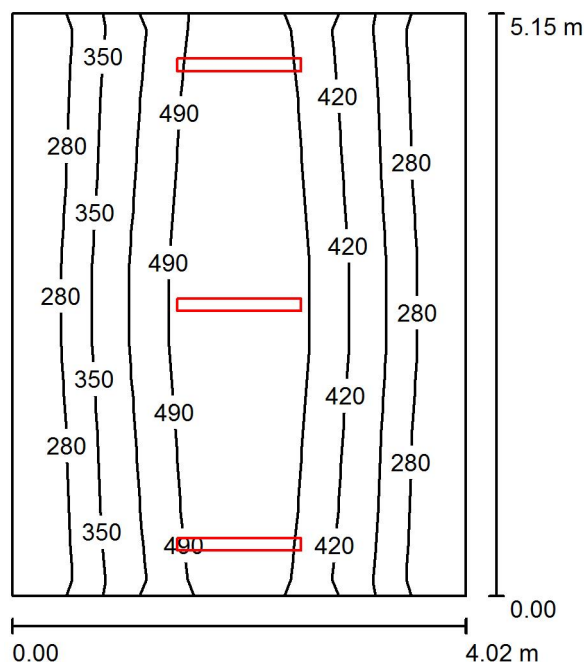
Edytor Dmytro Matsiutskyi

Telefon +48 723 727 037

faks

e-Mail dmytro.matsiutskyi@essystem.pl

1.8 Sala zajęć / Podsumowanie



Wysokość pomieszczenia: 2.920 m, Wysokość montażu: 2.920 m,
Współczynnik konserwacji: 0.77

Wartości Lux, Skala 1:67

Powierzchnia	ρ [%]	E_m [lx]	E_{min} [lx]	E_{max} [lx]	E_{min} / E_m
Płaszczyzna pracy	/	408	256	604	0.627
Podłoga	20	335	210	434	0.625
Sufit	70	82	54	131	0.662
Ściany (4)	50	177	62	901	/

Płaszczyzna pracy:

Wysokość: 0.850 m

Siatka: 5 x 7 Punkty

Margines: 0.000 m

Wykaz opraw

Nr.	Ilość	Etykieta (Czynnik korekcyjny)	Φ (Oprawa) [lm]	Φ (Lampy) [lm]	P [W]
1	3	ES-SYSTEM S.A. 5687101 KLAS-2 1100 ECO (1.000)	4698	4700	39.0
W sumie:			14093	W sumie: 14100	117.0

Specyfikacja mocy przyłączeniowej: $5.65 \text{ W/m}^2 = 1.39 \text{ W/m}^2/100 \text{ lx}$ (Powierzchnia podstawowa: 20.70 m^2)

ES-SYSTEM S.A.

Oddział Wrocław
essystem@essystem.pl

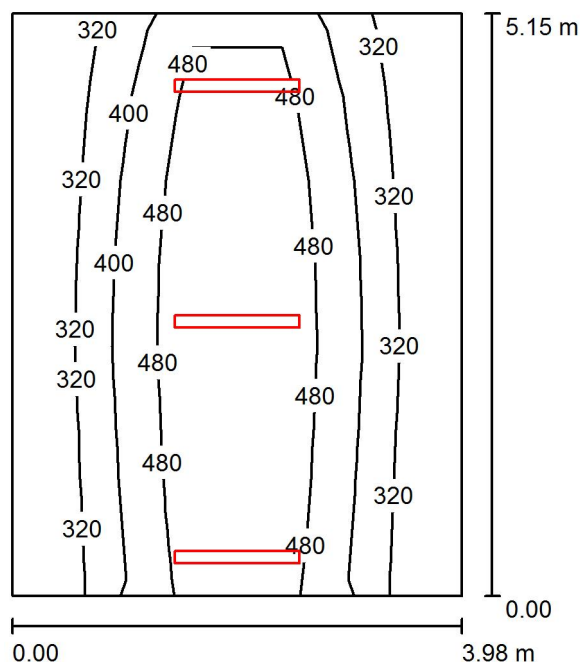
Edytor Dmytro Matsiutskyi

Telefon +48 723 727 037

faks

e-Mail dmytro.matsiutskyi@essystem.pl

1.9 Sala zajęć / Podsumowanie



Wysokość pomieszczenia: 2.920 m, Wysokość montażu: 2.920 m,
Współczynnik konserwacji: 0.77

Wartości Lux, Skala 1:67

Powierzchnia	ρ [%]	E_m [lx]	E_{min} [lx]	E_{max} [lx]	E_{min} / E_m
Płaszczyzna pracy	/	412	248	601	0.601
Podłoga	20	339	203	440	0.598
Sufit	70	82	54	175	0.658
Ściany (4)	50	178	62	1293	/

Płaszczyzna pracy:

Wysokość: 0.850 m
Siatka: 5 x 7 Punkty
Margines: 0.000 m

Wykaz opraw

Nr.	Ilość	Etykieta (Czynnik korekcyjny)	Φ (Oprawa) [lm]	Φ (Lampy) [lm]	P [W]
1	3	ES-SYSTEM S.A. 5687101 KLAS-2 1100 ECO (1.000)	4698	4700	39.0
W sumie:			14093W sumie:	14100	117.0

Specyfikacja mocy przyłączeniowej: $5.71 \text{ W/m}^2 = 1.38 \text{ W/m}^2/100 \text{ lx}$ (Powierzchnia podstawowa: 20.50 m^2)

ES-SYSTEM S.A.

Oddział Wrocław
essystem@essystem.pl

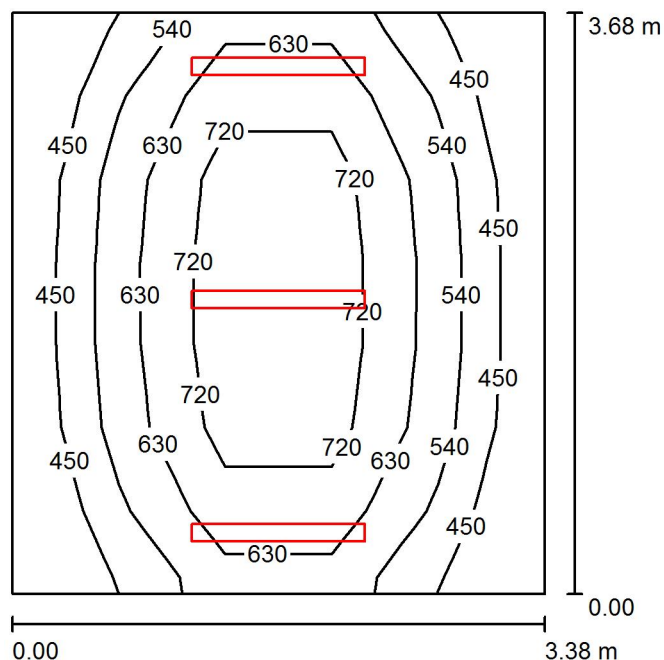
Edytor Dmytro Matsiutskyi

Telefon +48 723 727 037

faks

e-Mail dmytro.matsiutskyi@essystem.pl

1.10 Gabinet psychologa szkolnego / Podsumowanie



Wysokość pomieszczenia: 2.920 m, Wysokość montażu: 2.920 m,
Współczynnik konserwacji: 0.77

Wartości Lux, Skala 1:48

Powierzchnia	ρ [%]	E_m [lx]	E_{min} [lx]	E_{max} [lx]	E_{min} / E_m
Płaszczyzna pracy	/	604	394	844	0.653
Podłoga	20	470	312	592	0.665
Sufit	70	128	84	210	0.652
Ściany (4)	50	274	94	1373	/

Płaszczyzna pracy:

Wysokość: 0.850 m
Siatka: 5 x 7 Punkty
Margines: 0.000 m

Wykaz opraw

Nr.	Ilość	Etykieta (Czynnik korekcyjny)	Φ (Oprawa) [lm]	Φ (Lampy) [lm]	P [W]
1	3	ES-SYSTEM S.A. 5687101 KLAS-2 1100 ECO (1.000)	4698	4700	39.0
W sumie:			14093W sumie:	14100	117.0

Specyfikacja mocy przyłączeniowej: $9.41 \text{ W/m}^2 = 1.56 \text{ W/m}^2/100 \text{ lx}$ (Powierzchnia podstawowa: 12.44 m^2)

ES-SYSTEM S.A.

 Oddział Wrocław
 essystem@essystem.pl

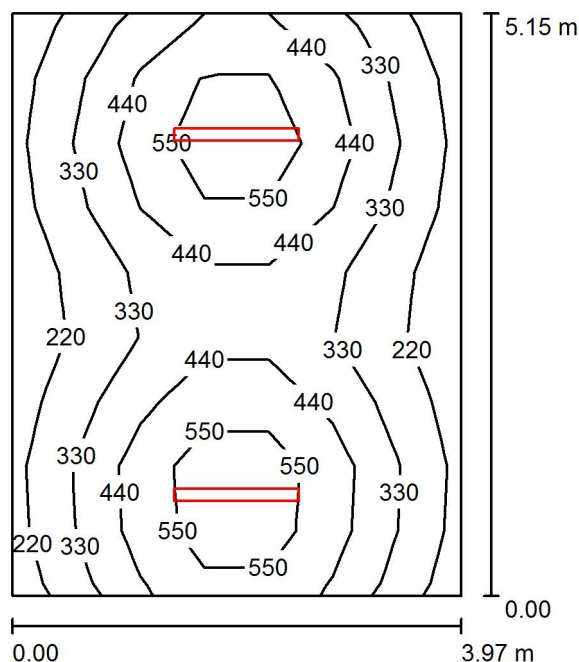
Edytor Dmytro Matsiutskyi

Telefon +48 723 727 037

faks

e-Mail dmytro.matsiutskyi@essystem.pl

1.11 Księgowość / Podsumowanie


 Wysokość pomieszczenia: 2.920 m, Wysokość montażu: 2.920 m,
 Współczynnik konserwacji: 0.77

Wartości Lux, Skala 1:67

Powierzchnia	ρ [%]	E_m [lx]	E_{min} [lx]	E_{max} [lx]	E_{min} / E_m
Płaszczyzna pracy	/	393	177	678	0.449
Podłoga	20	320	201	407	0.629
Sufit	70	71	50	86	0.704
Ściany (4)	50	161	56	463	/

Płaszczyzna pracy:

 Wysokość: 0.850 m
 Siatka: 7 x 9 Punkty
 Margines: 0.000 m

Wykaz opraw

Nr.	Ilość	Etykieta (Czynnik korekcyjny)	Φ (Oprawa) [lm]	Φ (Lampy) [lm]	P [W]
1	2	ES-SYSTEM S.A. 5687001 KLAS-2 (1.000)	6497	6500	39.0
W sumie:			12993	13000	78.0

 Specyfikacja mocy przyłączeniowej: $3.82 \text{ W/m}^2 = 0.97 \text{ W/m}^2/100 \text{ lx}$ (Powierzchnia podstawowa: 20.45 m^2)

ES-SYSTEM S.A.

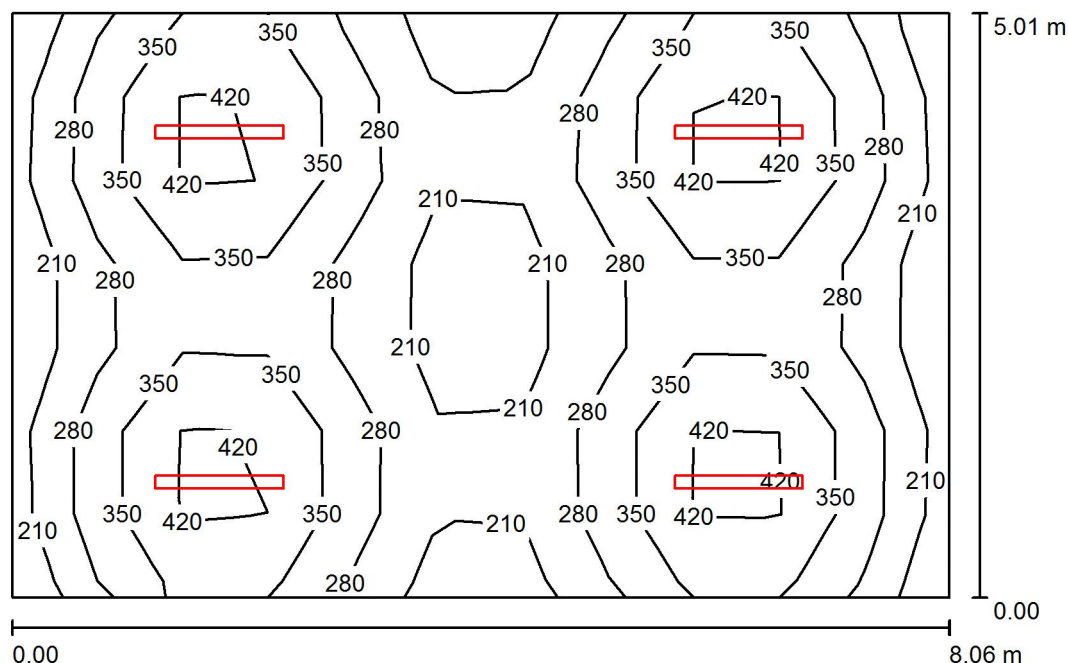
Oddział Wrocław
essystem@essystem.pl

Edytor Dmytro Matsiutskyi

Telefon +48 723 727 037

faks

e-Mail dmytro.matsiutskyi@essystem.pl

1.12 Świetlica / PodsumowanieWysokość pomieszczenia: 2.920 m, Wysokość montażu: 2.920 m,
Współczynnik konserwacji: 0.77

Wartości Lux, Skala 1:65

Powierzchnia	ρ [%]	E_m [lx]	E_{min} [lx]	E_{max} [lx]	E_{min} / E_m
Płaszczyzna pracy	/	306	157	501	0.511
Podłoga	20	264	178	321	0.676
Sufit	70	59	43	67	0.727
Ściany (4)	50	135	50	297	/

Płaszczyzna pracy:Wysokość: 0.850 m
Siatka: 11 x 7 Punkty
Margines: 0.000 m**Wykaz opraw**

Nr.	Ilość	Etykieta (Czynnik korekcyjny)	Φ (Oprawa) [lm]	Φ (Lampy) [lm]	P [W]
1	4	ES-SYSTEM S.A. 5687101 KLAS-2 1100 ECO (1.000)	4698	4700	39.0
W sumie:			18791	18800	156.0

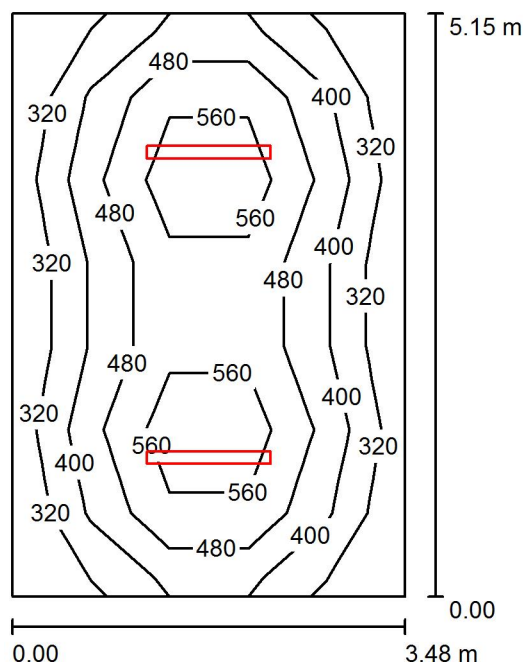
Specyfikacja mocy przyłączeniowej: $3.86 \text{ W/m}^2 = 1.26 \text{ W/m}^2/100 \text{ lx}$ (Powierzchnia podstawowa: 40.38 m^2)

ES-SYSTEM S.A.

 Oddział Wrocław
 essystem@essystem.pl

 Edytor Dmytro Matsiutskyi
 Telefon +48 723 727 037
 faks
 e-Mail dmytro.matsiutskyi@essystem.pl

1.13 Sala zajęć / Podsumowanie


 Wysokość pomieszczenia: 2.920 m, Wysokość montażu: 2.920 m,
 Współczynnik konserwacji: 0.77

Wartości Lux, Skala 1:67

Powierzchnia	ρ [%]	E_m [lx]	E_{min} [lx]	E_{max} [lx]	E_{min} / E_m
Płaszczyzna pracy	/	453	278	673	0.615
Podłoga	20	357	221	462	0.618
Sufit	70	77	56	87	0.720
Ściany (4)	50	175	62	306	/

Płaszczyzna pracy:

 Wysokość: 0.850 m
 Siatka: 5 x 7 Punkty
 Margines: 0.000 m

Wykaz opraw

Nr.	Ilość	Etykieta (Czynnik korekcyjny)	Φ (Oprawa) [lm]	Φ (Lampy) [lm]	P [W]
1	2	ES-SYSTEM S.A. 5687001 KLAS-2 (1.000)	6497	6500	39.0
W sumie:			12993	13000	78.0

 Specyfikacja mocy przyłączeniowej: $4.35 \text{ W/m}^2 = 0.96 \text{ W/m}^2/100 \text{ lx}$ (Powierzchnia podstawowa: 17.94 m^2)

ES-SYSTEM S.A.

 Oddział Wrocław
 essystem@essystem.pl

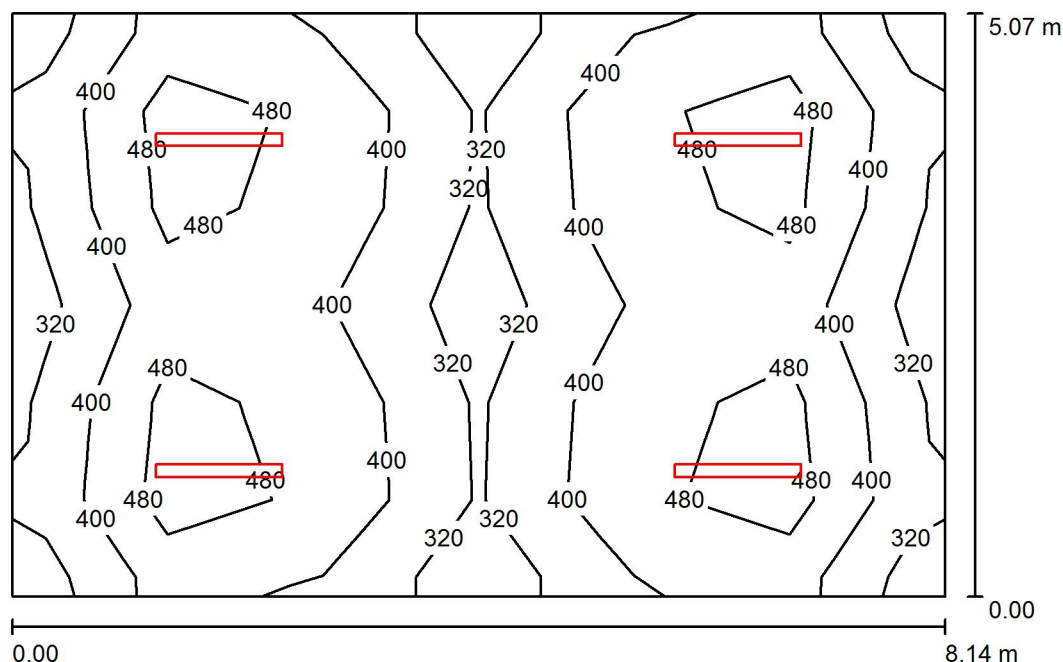
Edytor Dmytro Matsiutskyi

Telefon +48 723 727 037

faks

e-Mail dmytro.matsiutskyi@essystem.pl

1.14 Sala korekcyjna / Podsumowanie


 Wysokość pomieszczenia: 2.920 m, Wysokość montażu: 2.920 m,
 Współczynnik konserwacji: 0.77

Wartości Lux, Skala 1:66

Powierzchnia	ρ [%]	E_m [lx]	E_{min} [lx]	E_{max} [lx]	E_{min} / E_m
Płaszczyzna pracy	/	429	285	659	0.665
Podłoga	20	363	236	456	0.650
Sufit	70	79	58	88	0.734
Ściany (4)	50	179	66	356	/

Płaszczyzna pracy:

Wysokość: 0.850 m

Siatka: 6 x 6 Punkty

Margines: 0.000 m

Wykaz opraw

Nr.	Ilość	Etykieta (Czynnik korekcyjny)	Φ (Oprawa) [lm]	Φ (Lampy) [lm]	P [W]
1	4	ES-SYSTEM S.A. 5687001 KLAS-2 (1.000)	6497	6500	39.0
W sumie:			25987	26000	156.0

 Specyfikacja mocy przyłączeniowej: $3.78 \text{ W/m}^2 = 0.88 \text{ W/m}^2/100 \text{ lx}$ (Powierzchnia podstawowa: 41.27 m^2)

ES-SYSTEM S.A.

Oddział Wrocław
essystem@essystem.pl

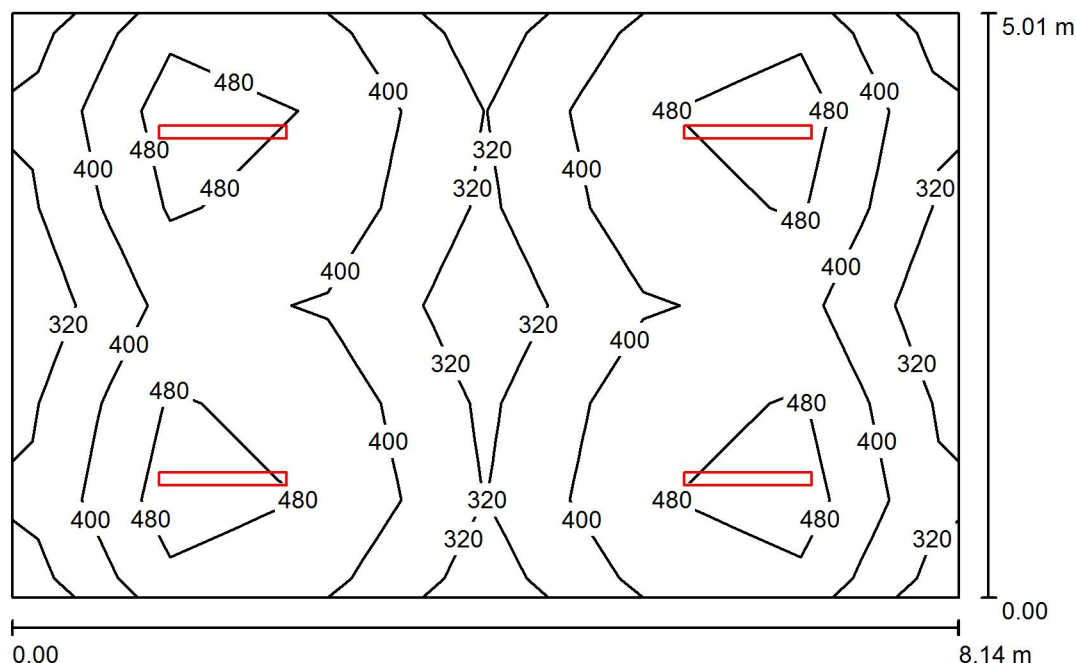
Edytor Dmytro Matsiutskyi

Telefon +48 723 727 037

faks

e-Mail dmytro.matsiutskyi@essystem.pl

1.15 Sala zajęć / Podsumowanie



Wysokość pomieszczenia: 2.920 m, Wysokość montażu: 2.920 m,
Współczynnik konserwacji: 0.77

Wartości Lux, Skala 1:65

Powierzchnia	ρ [%]	E_m [lx]	E_{min} [lx]	E_{max} [lx]	E_{min} / E_m
Płaszczyzna pracy	/	427	277	653	0.649
Podłoga	20	363	241	446	0.665
Sufit	70	80	59	91	0.733
Ściany (4)	50	184	68	394	/

Płaszczyzna pracy:

Wysokość: 0.850 m
Siatka: 6 x 6 Punkty
Margines: 0.000 m

Wykaz opraw

Nr.	Ilość	Etykieta (Czynnik korekcyjny)	Φ (Oprawa) [lm]	Φ (Lampy) [lm]	P [W]
1	4	ES-SYSTEM S.A. 5687001 KLAS-2 (1.000)	6497	6500	39.0
W sumie:			25987	26000	156.0

Specyfikacja mocy przyłączeniowej: $3.83 \text{ W/m}^2 = 0.90 \text{ W/m}^2/100 \text{ lx}$ (Powierzchnia podstawowa: 40.78 m^2)

ES-SYSTEM S.A.

Oddział Wrocław
essystem@essystem.pl

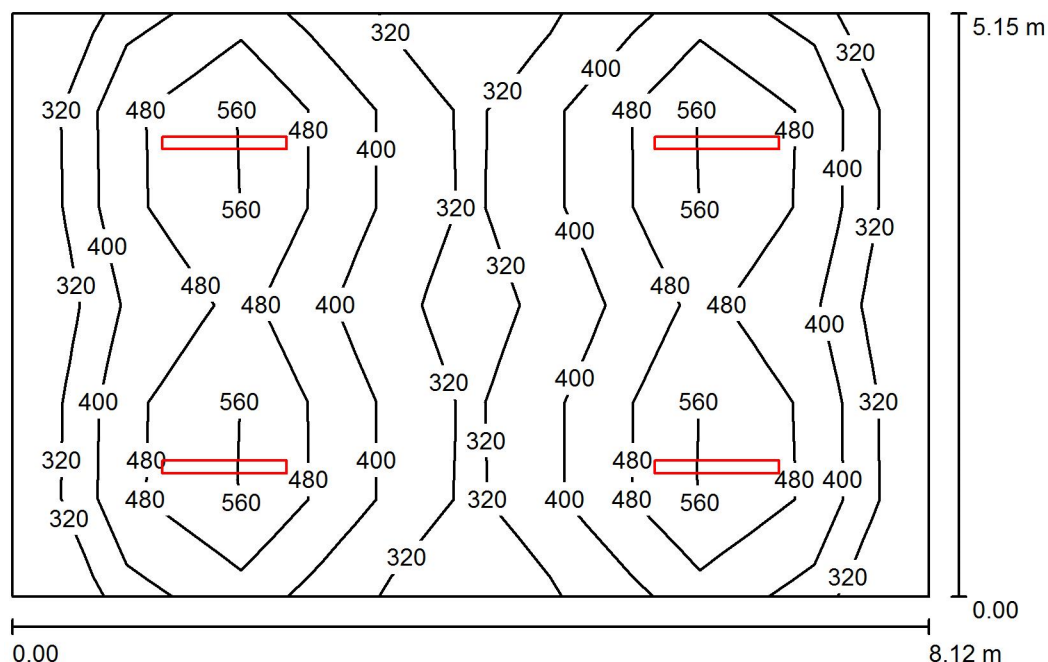
Edytor Dmytro Matsiutskyi

Telefon +48 723 727 037

faks

e-Mail dmytro.matsiutskyi@essystem.pl

1.16 Przedszkole / Podsumowanie



Wysokość pomieszczenia: 2.920 m, Wysokość montażu: 2.920 m,
Współczynnik konserwacji: 0.77

Wartości Lux, Skala 1:67

Powierzchnia	ρ [%]	E_m [lx]	E_{min} [lx]	E_{max} [lx]	E_{min} / E_m
Płaszczyzna pracy	/	427	262	658	0.613
Podłoga	20	365	224	458	0.614
Sufit	70	78	56	84	0.721
Ściany (4)	50	174	64	335	/

Płaszczyzna pracy:

Wysokość: 0.850 m
Siatka: 8 x 6 Punkty
Margines: 0.000 m

Wykaz opraw

Nr.	Ilość	Etykieta (Czynnik korekcyjny)	Φ (Oprawa) [lm]	Φ (Lampy) [lm]	P [W]
1	4	ES-SYSTEM S.A. 5687001 KLAS-2 (1.000)	6497	6500	39.0
W sumie:			25987	26000	156.0

Specyfikacja mocy przyłączeniowej: $3.73 \text{ W/m}^2 = 0.87 \text{ W/m}^2/100 \text{ lx}$ (Powierzchnia podstawowa: 41.82 m^2)